

Market Preview®



Ngày 19 tháng 05 năm 2010.

Ngưỡng hỗ trợ 500 điểm bị xuyên thủng, áp lực bán mạnh cổ phiếu tiếp tục gia tăng

THÀNH VIÊN PHÂN TÍCH

Nguyễn Ngọc Thắng

Chuyên viên phân tích

Mobile: 0934 401 555

Email: nguyen.thang@apec.com.vn

Loại Báo cáo: **Market Preview®**

Phát hành bởi: Phòng Phân Tích - Công ty Cổ Phần CK APEC

Add: Tầng 5 tòa nhà APEC Building, số 14 Lê Đại Hành, Q. Hai Bà Trưng, Hà Nội; Tel: (84- 4) 3573 0200;

Email: research@apec.com.vn; Website: <http://www.apec.com.vn>



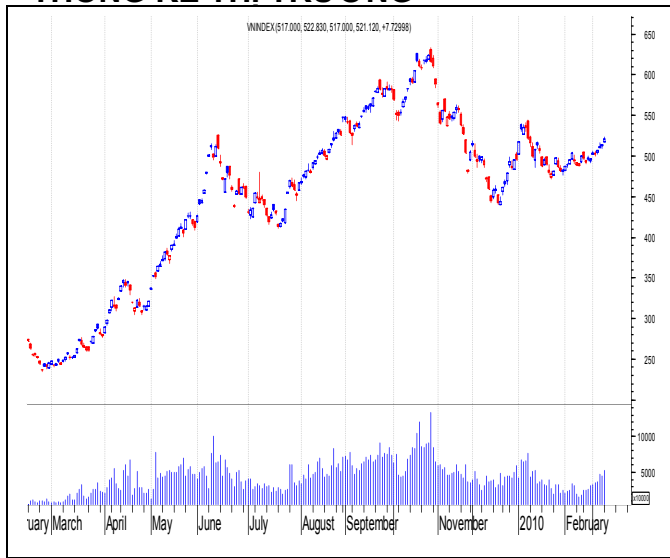
BÌNH LUẬN & PHÂN TÍCH XU THẾ THỊ TRƯỜNG

Khi các thông tin hỗ trợ cho thị trường không còn nhiều, giới đầu tư trong nước hiện đang dựa khá nhiều vào diễn biến của thị trường chứng khoán thế giới để ra quyết định giải ngân. Việc giảm điểm của 2 chỉ số VN-Index và HNX-Index trong thời gian qua 1 phần cũng bắt nguồn từ xu thế này. Xét về góc độ kinh tế vĩ mô trong nước hiện đang khá ổn định, chưa thấy có dấu hiệu nào xấu dẫn đến việc giảm điểm sâu của 2 chỉ số thời gian qua. Hiện đang xuất hiện 2 trường phái đối ngược nhau, xét về góc độ phân tích kỹ thuật cho thấy các chỉ báo MFI, RSI, MACD, ADX hiện đang ở mức thấp cho thấy tín hiệu bán, với mẫu hình nến cũng cho thấy khi xuất hiện 3 nến đỏ đặc và dài cho thấy hiện thị trường đang rất xấu nên rút lui khỏi thị trường. Trái ngược với quan điểm trên, phân tích cơ bản lại cho thấy hiện không chỉ cổ phiếu vốn hóa lớn có cơ bản tốt mà các cổ phiếu dòng penny và midcaps đang có mức P/E ở mức thấp cho mục tiêu đầu tư giá trị. Phân tích kỹ thuật cũng cho thấy VN-Index có vùng hỗ trợ mạnh ở khu vực 500-505 điểm. Tuy nhiên, phiên giao dịch sáng nay cho thấy đây vẫn chưa phải là ngưỡng hỗ trợ mạnh, vậy ngưỡng hỗ trợ tiếp theo của thị trường sẽ ở đâu liệu có thể xuống tới vùng 434 điểm đã được thiết lập trong tháng 12 năm ngoái chẳng. Câu hỏi này sẽ được trả lời trong các phiên giao dịch tới đây. Khi VN-Index xuyên thủng ngưỡng hỗ trợ mạnh 500 điểm trong phiên giao dịch hôm nay, tâm lý bi quan chán nản của giới đầu tư xuất hiện, áp lực xả hàng vì thế gia tăng mạnh mẽ. Không chỉ có giới đầu tư trong nước mà giới đầu tư nước ngoài cũng lạng lẹ xả hàng với giá trị bán ròng hơn 22 tỷ đồng trên sàn Hose.

Việc sử dụng đòn bẩy của các nhà đầu tư trong thời gian qua và bị kẹp hàng ở vùng trên cao khi thị trường điều chỉnh giảm đã khiến áp lực giải chấp cổ phiếu gia tăng mạnh. Đây chính là nguyên nhân khiến thị trường tiếp tục đà suy giảm. Các diễn biến về cuộc khủng hoảng nợ của Hy Lạp có thể lan rộng sang các nước Châu Âu và sau đó là toàn thế giới mà theo nhiều chuyên gia kinh tế dự báo là suy thoái kép đã khiến giới đầu tư trong nước lo ngại. Việc một số bộ phận không nhỏ nhà đầu tư không sử dụng đòn bẩy và có sử dụng ở mức thấp đang bị kẹp hàng ở vùng giá cao vẫn quyết tâm không cutloss khi thị trường tiếp tục giảm điểm cho thấy một bộ phận tâm lý nhà đầu tư hiện đang khá lạc quan vào triển vọng phát triển của thị trường.

Chúng tôi khuyến nghị nhà đầu tư nên tiếp tục quan sát diễn biến tiếp theo của thị trường trước khi ra quyết định giải ngân. Nếu phiên mai thị trường tiếp tục đà giảm điểm ngưỡng hỗ trợ tiếp theo của VN-Index sẽ là 475-490 điểm. Việc giảm sâu của VN-Index trong thời điểm hiện tại sẽ rất khó xảy ra nhanh do hiện có rất nhiều tổ chức đã giải ngân vào các mã cổ phiếu ở trong khu vực 480-490 điểm thời gian trước. Đây sẽ là lực đỡ quan trọng giúp thị trường không bị giảm sâu thời điểm hiện tại. Các chỉ báo kỹ thuật cho thấy VN-Index đã cắt xuống dưới dải băng dưới Bollinger, RSI đang ở ngưỡng bán quá, nên nhiều khả năng sẽ có đợt hồi phục trong ngắn hạn. Nếu VN-Index tiếp tục đà suy giảm và tiếp cận ngưỡng hỗ trợ 475 điểm nhà đầu tư có thể mạnh dạn giải ngân vào các cổ phiếu có yếu tố cơ bản tốt đang trong khu vực tích lũy cho mục tiêu đầu tư giá trị.

THỐNG KÊ THỊ TRƯỜNG

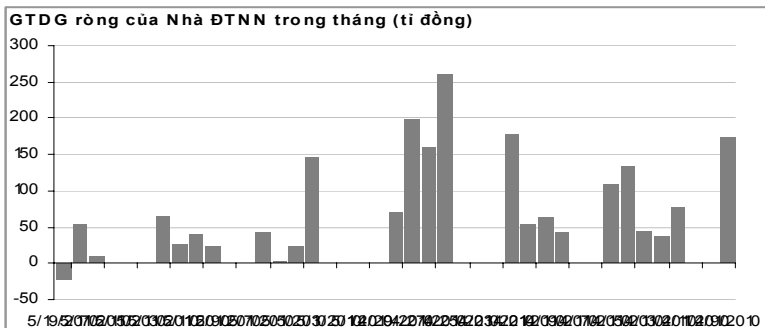


HOSE	Hôm nay	Hôm Trước
VN-Index	494.90	508.30
% thay đổi	-2.64	-0.58
Khối lượng giao dịch	60,055,530	45,372,210
GTGD (tỷ đồng)	1,987.00	1,558.04
Số cổ phiếu tăng giá	7	58
Số cổ phiếu giảm giá	212	139
Số cổ phiếu đứng giá	11	33
Số cổ phiếu tăng trần	1	5
Số cổ phiếu giảm sàn	112	16
Giao dịch mua của NĐTNN	3,289,130 CK 155,39 tỷ đồng	2,423,490 CK 115,91 tỷ đồng
Giao dịch bán của NĐTNN	4,274,050 CK 177,64 tỷ đồng	1,744,750 CK 63,22 tỷ đồng

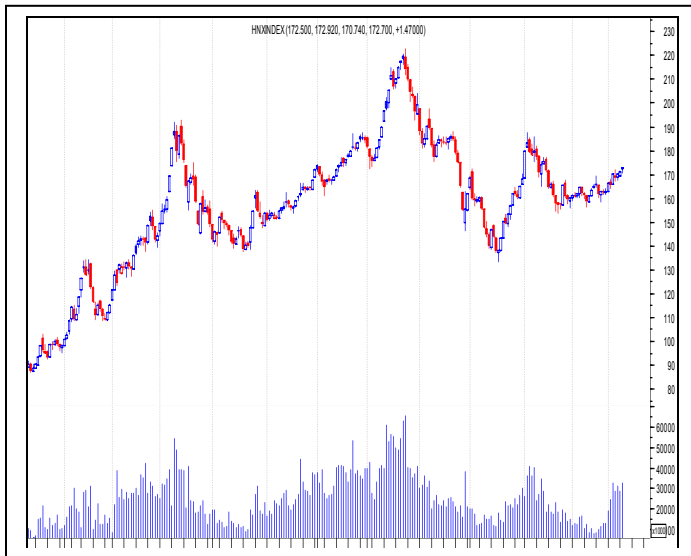
TOP 5 TĂNG GIÁ				TOP 5 GIẢM GIÁ				TOP 5 KLGD nhiều nhất				TOP 5 GTGD nhiều nhất		
CK	Giá	%	T.đổi	CK	Giá	%	T.đổi	CK	KL	%	T.đổi	CK	Giá	Giá trị (1000 VNĐ)
MSN	48.60	4.97	2.30	DRC	57.00	-50.43	58.00	SSI	2,953,440	-4.60	-1.70	SSI	35.50	106,123,000
COM	55.00	3.77	2.00	LCG	42.90	-36.91	25.10	STB	2,383,930	-3.30	-0.70	SJS	79.50	72,755,000
MTG	21.00	2.94	0.60	SRF	31.90	-11.39	-4.10	PVF	1,186,610	-4.70	-1.30	VIS	65.00	58,867,000
DVD	120.00	0.84	1.00	TIE	25.50	-6.59	-1.80	PVT	1,130,830	-4.80	-0.70	HAG	76.00	58,138,000
PJT	12.00	0.84	0.10	VIP	19.00	-5.00	-1.00	VNE	1,112,740	-4.80	-0.80	GMD	62.00	53,973,000

GIAO DỊCH CỦA NHÀ ĐTNN

TOP mua ròng (Theo Giá trị)			TOP bán ròng (Theo Giá trị)		
Mã CK	Thay đổi	Giá trị (Đơn vị: 1000 VNĐ)	Mã CK	Thay đổi	Giá trị (Đơn vị: 1000 VNĐ)
HSG	-1,10/-2,52%	11,843,984	DPM	-1,10/-3,79%	20,190,180
SJS	-1,50/-1,85%	13,009,260	FPT	-1,50/-2,46%	10,780,275
BCI	-0,50/-0,83%	7,119,190	HAG	-2,00/-2,56%	10,447,715
BVH	0,00/0,00%	9,988,105	VIC	-3,00/-4,72%	8,344,590
DIG	-1,00/-1,48%	7,981,355	PPC	-0,70/-4,12%	6,228,339



Giao dịch thỏa thuận (HOSE)		
Mã CK	Tổng KL (1CP)	Tổng GT (1 triệu VNĐ)
ASM	81,000	4,262
BBC	20,000	624
BMP	20,000	1,000
CII	30,000	1,239
CSM	35,000	2,030
DCC	125,060	3,326
DHG	100,000	11,500
DIC	50,000	1,300
DQC	89,430	4,471
FDC	30,000	984
GMD	50,000	3,250
HAG	20,000	1,540
HAP	20,000	416
HLA	82,540	1,914
ITA	84,850	2,828
LCG	57,000	2,565
NBB	36,000	3,312
NTB	279,500	9,838
OGC	1,311,900	40,668
PET	50,000	1,165
PGC	34,000	843
PNJ	30,000	1,740
PVT	20,000	280
SC5	197,160	13,012
SSI	20,000	712
STB	20,000	442
TIX	22,000	1,232
TS4	93,000	3,878
UIC	68,000	2,244
VES	100,000	2,100
VIS	35,000	2,485
VNE	40,000	700
VNM	90,000	8,201
VPL	25,000	1,150

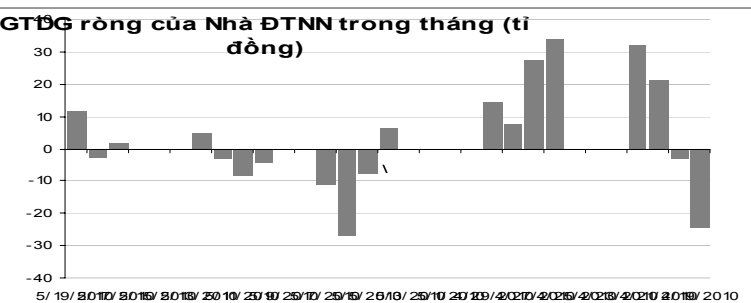


HNX	Hôm nay	Hôm Trước
HNX-INDEX	160.51	167.02
% thay đổi	-3.90	-1.53
Khối lượng giao dịch	40,300,800	33,800,100
Giá trị giao dịch (tỷ đồng)	1,272.48	1,203.93
Số cổ phiếu tăng giá	31	69
Số cổ phiếu giảm giá	248	207
Số cổ phiếu đứng giá	13	14
Số cổ phiếu tăng trần	6	10
Số cổ phiếu giảm sàn	135	37
Giao dịch mua của NĐTNN	480,000 CK 12,91 tỷ đồng	244,800 CK 10,06 tỷ đồng
Giao dịch bán của NĐTNN	47,100 CK 1,16 tỷ đồng	249,100 CK 13,03 tỷ đồng

TOP 5 TĂNG GIÁ				TOP 5 GIẢM GIÁ				TOP 5 KLGD nhiều nhất				TOP 5 GTGD nhiều nhất		
CK	Giá	%	T.đổi	CK	Giá	%	T.đổi	CK	KL	%	T.đổi	CK	Giá	Giá trị(1000VND)
CCM	44.60	6.95	2.90	CX8	23.00	11.20	-2.90	PVX	5,392,600	-6.90	-2.20	PVX	29.50	159,846,520
SPP	46.60	6.88	3.00	PVA	73.10	-7.00	-5.50	KLS	2,141,800	-6.10	-1.30	VCG	40.50	69,853,390
NPS	21.80	6.86	1.40	PPG	18.60	-7.00	-1.40	VCG	1,704,800	-6.00	-2.60	KLS	20.20	44,060,250
HTP	26.60	6.83	1.70	CDC	35.90	-6.99	-2.70	VGS	1,289,000	-6.00	-1.40	ACB	32.70	42,150,860
VTL	36.30	6.76	2.30	PVG	21.30	-6.99	-1.60	ACB	1,287,200	-0.60	-0.20	VSP	47.30	36,591,150

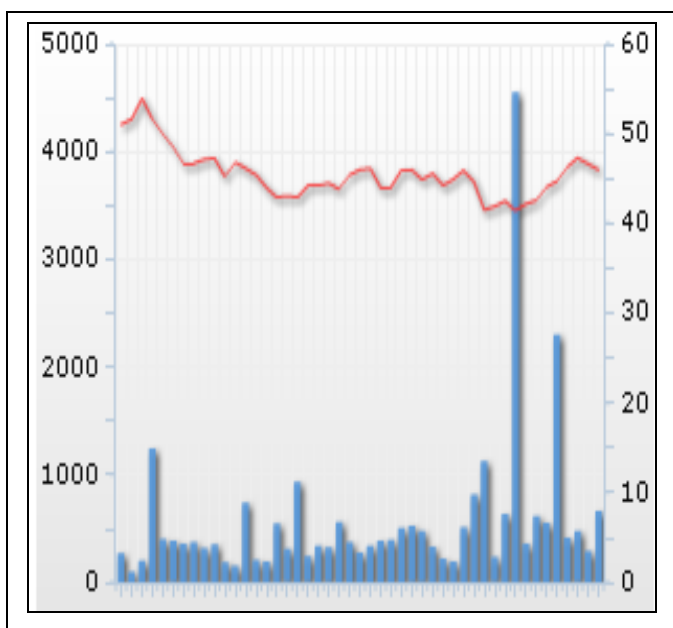
GIAO DỊCH CỦA NHÀ ĐTNN

TOP mua ròng (Theo Giá trị)			TOP bán ròng (Theo Giá trị)		
Mã CK	Thay đổi	Giá trị (Đơn vị: 1000 VNĐ)	Mã CK	Thay đổi	Giá trị (Đơn vị: 1000 VNĐ)
PVS	-1,50/-4,59%	3,522,550	BBS	-1,40/-6,70%	214,800
VNR	-0,80/-3,28%	2,315,020	PVE	-2,10/-6,80%	138,650
SSM	-3,40/-6,92%	1,078,520	MEC	-1,80/-6,90%	116,640
PVI	-1,20/-4,71%	819,850	HGM	-7,50/-6,95%	100,400
CIC	-0,80/-3,51%	702,810	KLS	-1,30/-6,05%	208,150



Giao dịch thỏa thuận (HNX)			
Mã CK	Tổng KL (1CP)	Tổng GT (1 triệu VND)	
AGC	34,000	442	
BVS	5,000	160	
CTS	5,000	91	
CVT	13,000	474	
DCS	5,000	148	
DID	5,000	181	
DNY	58,000	2,279	
DZM	70,000	4,020	
EBS	8,000	120	
GHA	5,000	275	
HGM	50,800	5,481	
HJS	69,400	2,311	
HOM	310,000	4,099	
KKC	85,000	3,500	
LIG	25,800	759	
MAC	13,000	345	
PDC	35,400	634	
PVA	101,000	8,172	
PVE	15,100	442	
PVX	158,000	4,803	
SD9	20,000	1,198	
SDD	54,000	1,944	
TKC	10,000	410	
V15	25,000	945	
VC1	95,200	5,998	
VCG	8,000	369	
VIG	10,000	150	
VMG	5,000	85	
VNC	19,900	565	
VND	10,000	487	
VSP	40,000	1,959	

Thống kê INDEX								
Chỉ số	Đóng cửa	Mở cửa	Thay đổi	%	Cao nhất	Thấp nhất	Khối lượng	GTGD (tỷ đồng)
VN Index	494.90	503.66	-13.40	-2.64	504.57	494.90	60,055,530	1,987.00
HN Index	160.51	166.95	-6.51	-3.90	166.95	160.13	40,300,800	1,272.48



UPCOM	Hôm nay	Hôm Trước
UPCOM-Index	50.11	51.42
% thay đổi	-8.26	0.47
Khối lượng giao dịch	377,226	257,345
GTGD (tỷ đồng)	10.382	11.156
Số cổ phiếu tăng giá	9	7
Số cổ phiếu giảm giá	17	14
Số cổ phiếu đứng giá	42	46
Số cổ phiếu tăng trần	4	3
Số cổ phiếu giảm sàn	7	3
Giao dịch mua của NĐTNN	16,825 CK 409,71 triệu đồng	14,259 CK 356,48 triệu đồng
Giao dịch bán của NĐTNN	0	390 CK 3,51 triệu đồng

TOP 5 TĂNG GIÁ				TOP 5 GIẢM GIÁ				TOP 5 KLGD nhiều nhất				TOP 5 GTGD nhiều nhất		
CK	Mở cửa	Đóng cửa	T.đổi	CK	Mở cửa	Đóng cửa	T.đổi	CK	Giá	KL	T.đổi	CK	Giá	Giá trị (1000 VNĐ)
DPP	11.0	0.0	11.00	ACC	37.0	36.5	-3.0	API	12.60	103,620.0	-1.30	API	12.60	1,286,390
PTH	30.8	0.0	2.80	UDJ	15.1	16.0	-2.3	SVS	18.30	45,600.0	-1.20	SVS	18.30	820,304
IMT	19.1	0.0	1.70	CFC	19.6	19.6	-2.0	CLS	11.40	41,050.0	-1.10	HIG	24.50	674,763
KMT	19.0	0.0	1.70	TNB	18.8	18.8	-2.0	HIG	24.50	27,655.0	-0.60	CLS	11.40	470,050
DGT	13.6	0.0	1.20	TNM	9.90	9.90	-2.0	UDJ	16.00	25,800.0	-2.30	UDJ	16.00	396,370

STT	Mã CK	Tên tổ chức ĐKGD	Vốn điều lệ (Tỷ đồng)	Ngày giao dịch đầu tiên
1	ABI	CTCP Bảo hiểm Ngân hàng Nông Nghiệp	380	16/07/2009
2	ACC	CTCP Bê tông Becamex	60	22/12/2009
3	ACE	CTCP Bê tông Ly tâm An Giang	23	10/11/2009
4	ADP	CTCP Sơn Á Đông	50	02/02/2010
5	API	CTCP Đầu tư Châu Á - Thái Bình Dương	264	26/10/2009
6	BMJ	CTCP Khoáng sản Becamex	60	22/12/2009
7	BTC	CTCP Cơ Khí và Xây Dựng Bình Triệu	13,51	28/07/2009
8	BTG	CTCP Bao bì Tiền Giang	11,90	24/03/2010
9	BTW	CTCP Cấp nước Bến Thành	93,60	04/03/2010
10	CFC	CTCP Cafico Việt Nam	16,29	24/06/2009
11	CHP	CTCP Thủy Điện Miền Trung	1,200	20/04/2010
12	CLS	CTCP Chợ Lớn	90	24/06/2009
13	CT3	CTCP Đầu tư và Xây dựng Công trình 3	21,81	20/11/2009
14	DBM	CTCP Dược - Vật tư y tế Đắk Lắk	12,94	17/12/2009
15	DDN	CTCP Dược - Thiết bị y tế Đà Nẵng	28	24/06/2009
16	DGT	CTCP công trình giao thông Đồng Nai	24,81	09/03/2010
17	DNS	CTCP Thép Đà Nẵng	59,53	05/04/2010
18	DNT	CTCP Du lịch Đồng Nai	50,32	14/08/2009
19	GTH	CTCP Xây dựng- Giao thông Thừa Thiên Huế	19	28/10/2009
20	HDM	CTCP Dệt May Huế	30	21/01/2010
21	HDO	CTCP Hưng Đạo Container	43,04	11/11/2009
22	HFC	CTCP Xăng dầu Chất đốt Hà Nội	21	01/03/2010
23	HIG	CTCP Tập Đoàn HIPT	96,09	24/06/2009
24	HPL	CTCP Bến xe Tàu phà Cần Thơ	20	26/01/2010
25	IHK	CTCP In Hàng không	17	04/03/2010
26	IME	CTCP Cơ khí và Xây lắp Công nghiệp	30	01/12/2009
27	ITD	CTCP Công nghệ Tiên Phong	116,10	04/12/2009
28	JSC	CTCP Đầu tư và xây dựng Cầu đường Hà Nội	15,50	22/04/2010
29	KBE	CTCP Sách - Thiết bị trường học Kiên Giang	12,31	01/03/2010
30	KMT	CTCP Kim khí Miền Trung	88,70	10/08/2009
31	MAS	CTCP Dịch vụ Hàng Không Sân Bay Đà Nẵng	16,69	09/09/2009
32	NDC	CTCP Nam Dược	56,80	11/03/2010
33	NT2	CTCP Điện lực Dầu khí Nhơn Trạch 2	2,560	22/01/2010
34	PPP	CTCP Dược phẩm Phong Phú	22	24/06/2009
35	PSB	CTCP Đầu tư Dầu khí Sao Mai – Bến Đình	500	25/02/2010
36	PSP	CTCP Cảng dịch vụ Dầu khí Đình Vũ	225	10/11/2009
37	PTG	CTCP May Xuất Khẩu Phan Thiết	15,16	04/01/2010
38	PTH	CTCP Vận tải và Dịch vụ Petrolimex Hà Tây	16	23/03/2010
39	PTP	CTCP Dịch vụ viễn thông và In bưu điện	68	10/12/2009
40	REM	CTCP Tu bổ Di tích và Thiết bị Văn hóa Trung Ương	11,48	22/02/2010
41	SPD	CTCP Xuất nhập khẩu Thủy sản miền Trung	75,60	22/04/2010
42	SSF	CTCP Giấy Sài Gòn	16	20/04/2010
43	STS	CTCP Dịch Vụ Vận Tải Sài Gòn	20,82	30/03/2010
44	SVS	CTCP Chứng khoán Sao Việt	135	22/09/2009
45	TBT	CTCP Xây Dựng Công Trình Giao Thông Bến Tre	16,56	01/03/2010
46	TCO	CTCP vận tải đa phương thức Duyên Hải	100,79	24/09/2009
47	TGP	CTCP Trường Phú	100	24/06/2009
48	TMW	CTCP Tổng hợp Gỗ Tân Mai	46,62	23/12/2009
49	TNB	CTCP Thép Nhà Bè	100	16/04/2010
50	TNM	CTCP Xuất nhập khẩu và Xây dựng công trình	38	27/10/2009
51	TTG	CTCP May Thanh Trì	20	02/02/2010
52	TTR	CTCP Du lịch thương mại và đầu tư	19,93	04/12/2009
53	TVG	CTCP Tư vấn Đầu tư và Xây dựng Giao thông vận tải	17,20	25/01/2010
54	UDJ	CTCP Phát triển Đô Thị	165	22/12/2009
55	VDS	CTCP CK Rồng Việt	330	24/06/2009
56	VIA	CTCP VIAN	12	20/04/2010
57	VKD	CTCP Nước Khoáng Khánh Hòa	21,60	12/04/2010
58	VPC	CTCP Đầu tư và Phát triển Năng lượng Việt Nam	56,25	07/10/2009
59	VQC	CTCP Giám định TKV	14	26/02/2010
60	VT1	CTCP Vật tư Bến Thành	20	15/04/2010

Báo cáo này được thực hiện bởi khối phân tích của Công Ty Chứng Khoán Châu Á Thái Bình Dương – APEC. Bài phân tích chỉ có giá trị tham khảo, APEC không chịu bất cứ trách nhiệm nào đối với việc sử dụng tài liệu này.



Loại Báo cáo: **Market Preview**

Phát hành bởi: Phòng Phân Tích - Công ty Cổ Phần Chứng khoán APEC

HỘI SỞ:

Add: Tòa nhà APEC Building, số 14 Lê Đại Hành, Q. Hai Bà Trưng, Hà Nội

Tel: (84- 4) 3573 0200

Email: research@apcc.com.vn; Website: <http://www.apcc.com.vn>